

Three large, overlapping circles are arranged horizontally across the bottom half of the page. The leftmost circle is a deep purple, the middle circle is an olive green, and the rightmost circle is a bright pink. The circles overlap in the center, creating a dark red color where they meet.

Charte
graphique



Sommaire

1. Identité

LE LOGOTYPE DE LA FONDATION	p. 02
LES LOGOTYPES DES ÉTABLISSEMENTS	p. 03
LES COULEURS	p. 07
LA TYPOGRAPHIE	p. 08

2. Papeterie

LES PAPIERS À EN-TÊTE	p. 11
LES CARTES DE VISITE	p. 14

3. Principes graphiques

LES SUPPORTS INSTITUTIONNELS	p. 16
LE POWERPOINT	p. 17
LE SITE INTERNET	p. 19

1. Identité

Le LOGOTYPE de la Fondation

Le logotype de la Fondation Mallet est un et indivisible. Il ne peut être ni déformé, ni changé de couleur.

Il est composé du nom Mallet, dont le 'm' évoque un cœur, symbole de la fondation. Le tout est signé de la baseline "moteur d'espoir pour le handicap".

COULEURS DE BASE

Les deux couleurs du logotype sont le bordeaux et le fuschia.

Elles sont exclusivement réservées à cet usage.



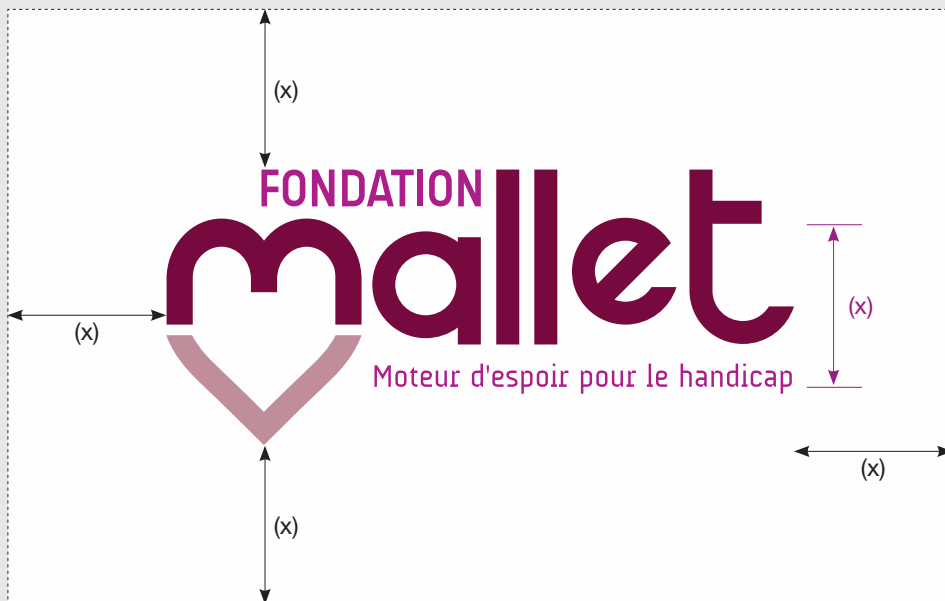
Pantone **216 C**
C13 M96 J26 N54



Pantone **216 C** tramé à 40 %
C13 M96 J26 N54



Pantone **241 C**
C33 M100 J1 N2



Zone de protection représentée par (x)



Taille minimale : 35 mm

Les LOGOTYPES des établissements

Les logotypes des établissements de la Fondation Mallet ne peuvent en aucun cas être modifiés quelles que soient leurs utilisations.

Ils sont composés du logotype de la fondation auquel est accolé le nom de chaque établissement, chacun ayant sa couleur de référence.

COULEURS DE BASE

Les trois couleurs des logotypes sont le vert, le bleu et l'orange.



INSTITUT
D'ÉDUCATION MOTRICE

Pantone **7481 C**
C88 M0 J83 N0



PÔLE DE MÉDECINE PHYSIQUE
ET DE RÉADAPTATION

Pantone **312 C**
C89 M0 J11 N0



FOYER D'ACCUEIL MÉDICALISÉ

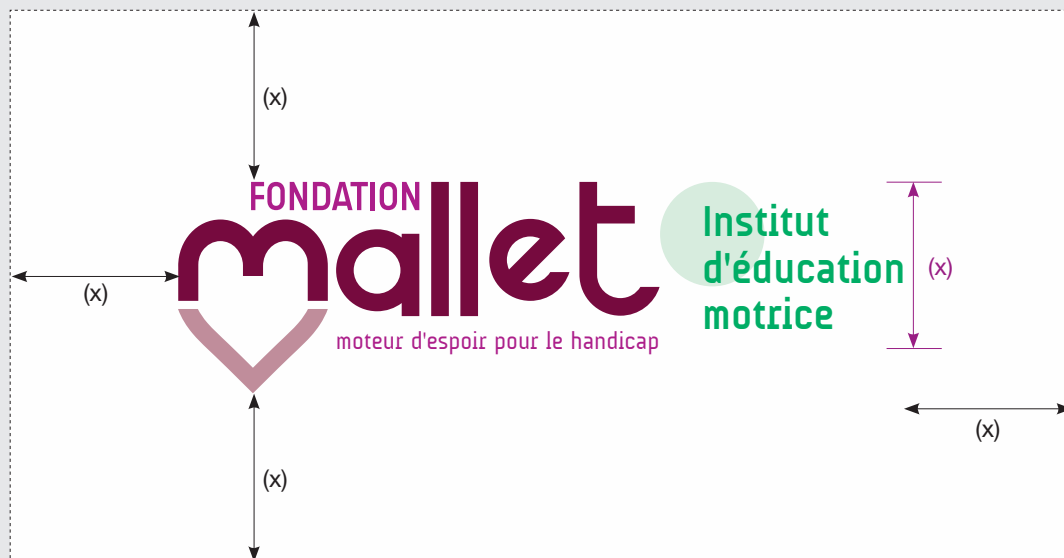
Pantone **021 C**
C0 M71 J100 N0



Institut
d'éducation
motrice



Taille minimale : 52,5 mm



Zone de protection représentée par (x)

Pôle de médecine physique et de réadaptation



Pôle de médecine
physique et de
réadaptation

Taille minimale : 60 mm



Zone de protection représentée par (x)

Foyer d'accueil médicalisé



Taille minimale : 57 mm



Zone de protection représentée par (x)

Les COULEURS

La Fondation Mallet a mis au point une gamme chromatique pour personnaliser ses différents supports de communication.

La Fondation Mallet ainsi que les établissements ont chacun un univers coloriel propre, complété le cas échéant par un module complémentaire de tons plus neutres commun à tous.

COULEURS D'ACCOMPAGNEMENT DE RÉFÉRENCE

Module de la Fondation Mallet



Pantone **Rubin Red**
C0 M100 J18 N3



Pantone **241 C**
C40 M100 J0 N7

C'est le module de référence à utiliser en priorité lorsqu'on souhaite communiquer sur la Fondation Mallet.



Pantone **117 C**
C17 M25 J10 N12



Pantone **Warm Gray 4**
C11 M14 J14 N27

COULEURS D'ACCOMPAGNEMENT SECONDAIRES

Chaque établissement dispose d'un module de couleurs d'accompagnement lui permettant de personnaliser sa communication.

Module Institut d'éducation motrice



Pantone **7481 C**
C88 M0 J83 N0



Pantone **375 C**
C40 M0 J100 N5



Pantone **5625 C**
C47 M18 J41 N40



Pantone **241 C**
C40 M100 J0 N7

Module Pôle de médecine physique et de réadaptation



Pantone **312 C**
C89 M0 J11 N0



Pantone **637 C**
C64 M0 J8 N5



Pantone **272 C**
C62 M59 J0 N5



Pantone **241 C**
C40 M100 J0 N7

Module Foyer d'accueil médicalisé



Pantone **021 C**
C0 M71 J100 N0



Pantone **1575 C**
C55 M0 J77 N5



Pantone **143 C**
C0 M36 J87 N5



Pantone **241 C**
C40 M100 J0 N7

Module complémentaire



Pantone **Warm Gray 2**
C6 M7 J9 N11



Pantone **Warm Gray 4**
C11 M14 J14 N27



Pantone **408 C**
C12 M20 J18 N40



Pantone **411 C**
C30 M43 J33 N80

La TYPOGRAPHIE

Partie intégrante de l'identité visuelle,

la typographie assure la cohésion graphique de toutes les communications.

En édition, Glypha et Gill Sans sont les deux typographies à utiliser: **Glypha** est la typographie utilisée pour les titres, intertitres, nom de rubriques... en associant deux graisses différentes. L'association du Light et du Bold est privilégiée, mais dans certains cas, il est possible d'associer du Roman et de l'Italique.

En bureautique, on utilisera l'Arial Regular, pour tous les textes de documents gérés en informatique (ex. courrier, PowerPoint, fax, etc.)

aA Arial Regular
ABCDEFGHIJKLMNOPQRSTUVWXYZ
abcdefghijklmnopqrstuvwxyz
0123456789

aA Glypha Light
ABCDEFGHIJKLMNOPQRSTUVWXYZ
abcdefghijklmnopqrstuvwxyz
0123456789

aA *Glypha Light Oblique*
ABCDEFGHIJKLMNOPQRSTUVWXYZ
abcdefghijklmnopqrstuvwxyz
0123456789

aA Glypha Roman
ABCDEFGHIJKLMNOPQRSTUVWXYZ
abcdefghijklmnopqrstuvwxyz
0123456789

aA *Glypha Oblique*
ABCDEFGHIJKLMNOPQRSTUVWXYZ
abcdefghijklmnopqrstuvwxyz
0123456789

aA **Glypha Bold**
ABCDEFGHIJKLMNOPQRSTUVWXYZ
abcdefghijklmnopqrstuvwxyz
0123456789

aA ***Glypha Bold Oblique***
ABCDEFGHIJKLMNOPQRSTUVWXYZ
abcdefghijklmnopqrstuvwxyz
0123456789

aA **Glypha Black**
ABCDEFGHIJKLMNOPQRSTUVWXYZ
abcdefghijklmnopqrstuvwxyz
0123456789

aA ***Glypha Black Oblique***
ABCDEFGHIJKLMNOPQRSTUVWXYZ
abcdefghijklmnopqrstuvwxyz
0123456789

La TYPOGRAPHIE (Suite)

Gill Sans est la typographie utilisée pour la mise en page du corps de texte. Le Gill Sans Light, corps 10, interlignage 13 est privilégié car il permet une bonne lisibilité de l'information.

Les typographies ne sont pas livrées avec la Charte graphique.

Elles sont indispensables pour toute impression à l'externe. Chaque utilisateur doit posséder les licences correspondant aux typographies utilisées.

aA Gill Sans Light
ABCDEFGHIJKLMN**OP**QRSTUVWXYZ
abcdefghijklm**no**pqrstuvwxyz
0123456789

aA Gill Sans Light Italic
ABCDEFGHIJKLMN**OP**QRSTUVWXYZ
abcdefghijklm**no**pqrstuvwxyz
0123456789

aA Gill Sans Regular
ABCDEFGHIJKLMN**OP**QRSTUVWXYZ
abcdefghijklm**no**pqrstuvwxyz
0123456789

aA Gill Sans Italic
ABCDEFGHIJKLMN**OP**QRSTUVWXYZ
abcdefghijklm**no**pqrstuvwxyz
0123456789

aA Gill Sans Bold
ABCDEFGHIJKLMN**OP**QRSTUVWXYZ
abcdefghijklm**no**pqrstuvwxyz
0123456789

aA Gill Sans Bold Italic
ABCDEFGHIJKLMN**OP**QRSTUVWXYZ
abcdefghijklm**no**pqrstuvwxyz
0123456789

aA Gill Sans Extra Bold
ABCDEFGHIJKLMN**OP**QRSTUVWXYZ
abcdefghijklm**no**pqrstuvwxyz
0123456789

aA Gill Sans Ultra Bold
ABCDEFGHIJKLMN**OP**QRSTUVWXYZ
abcdefghijklm**no**pqrstuvwxyz
0123456789

2. Papeterie

Le PAPIER À EN-TÊTE

(108 cm)

(87 cm)

(55 cm)

FONDATION
mallet
Moteur d'espoir pour le handicap

M. Robert Dupond
Allée de la planète
75001 Paris

Lieu, date

M. Dupond,

Luptas ariaspit molorio dunt ex eriore sit offic omni corro id quis dolendato
excerro te nisquiatem am, que voluptur, con nam, sectis raeiorum veritae
non repra quis acestia epraeece stibus natibus.

Tatio. Rionsecum illut lacestios nus, quis dis dolorum quos solorer ferios
eos mi, offic tent ipsuntiae reicid escimagni di aut facest pa nost expe alibus
eium dolo berrum iliciae voluptam dolupta tusam, corestis eaque dis mos et
la dolora am aditi rerempeles ex et doluptas numquas sequid quatur.

Nienitatet et ex et int laboreicis iunt omnis net qui aut et omnis molenit,
con nobisti utessec eatemporum coribus ciaestest volupta sperectat molor
simaxim idebissimin poresci liquas conesequas duntum consed magnati
delesent ut vit volorum eatectur reprotit la sento odistior.

Mo et erum quam explati cum acimus quae et omnis rem fugit era accessus,
nos modiam, non rende earibea quaerfe rionsequam volupiende corrorerum
as ellorib earum, omnimin totatem fugias est, sequam et quuntint valores
trunto ipiendipsant alis aut omnit doluptia id eum.

(33 cm) Am am faccus ut ditem aut lis consequi niam atus etur ad.

Prénom Nom
Fonction

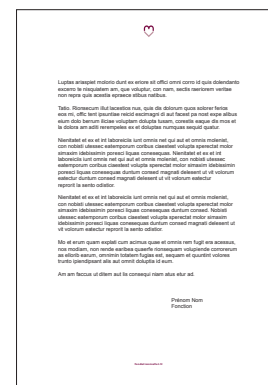
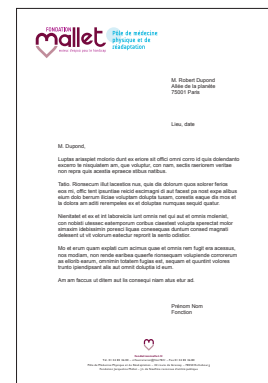

fondationmallet.fr
Tél. 01 34 85 36 02 - Fax 01 34 87 72 79
siege.fondation@fmn78.fr - 22 route de Gressy - 78550 Richebourg
Fondation Jacqueline Mallet - J.L. de Neufville reconnue d'utilité publique

Institut d'Éducation Motrice - Pôle de Médecine Physique et de Réadaptation - Foyer d'Accueil Médicalisé

(55 cm)



La suite de lettre
(voir p. 13)





Luptas ariaspriet molorio dunt ex eriore sit officii omni corro id quis dolendanto excerro te nisquiatem am, que voluptur, con nam, sectis raeriores veritae non repra quis aestia epraee stibus natibus.

Tatio. Rionsecum illut lacestios nus, quis dis dolorum quos solorer ferios eos mi, offic tent ipsuntiae reicid escimagni di aut facest pa nost expe alibus eium dolo berrum illiciae voluptam dolupta tusam, corestis eaque dis mos et la dolora am aditi rerepeles ex et doluptas numquas sequid quatur.

Nienitatet et ex et int laboreiciis iunt omnis net qui aut et omnis molenist, con nobisti utessec eatemporum coribus ciaestest volupta sperectat molor simaxim idebissimin poresci liquas conesequas. Nienitatet et ex et int laboreiciis iunt omnis net qui aut et omnis molenist, con nobisti utessec eatemporum coribus ciaestest volupta sperectat molor simaxim idebissimin poresci liquas conesequas duntum consed magnati delesent ut vit volorum eatectur duntum consed magnati delesent ut vit volorum eatectur repprit la sento odistior.

Nienitatet et ex et int laboreiciis iunt omnis net qui aut et omnis molenist, con nobisti utessec eatemporum coribus ciaestest volupta sperectat molor simaxim idebissimin poresci liquas conesequas duntum consed. Nobisti utessec eatemporum coribus ciaestest volupta sperectat molor simaxim idebissimin poresci liquas conesequas duntum consed magnati delesent ut vit volorum eatectur repprit la sento odistior.

Mo et erum quam explati cum acimus quae et omnis rem fugit era accessus, nos modiam, non rende earibea quaerfe rionsequam volupiendo corrorerum as ellorib earum, omnimin totatem fugias est, sequam et quantint volores trunto ipiendipsant alis aut omnit doluptia id eum.

← (33 cm) → Am am faccus ut ditem aut lis consequi niam atus etur ad.

Prénom Nom
Fonction

fondationmallet.fr

(55 cm)

(60 cm)

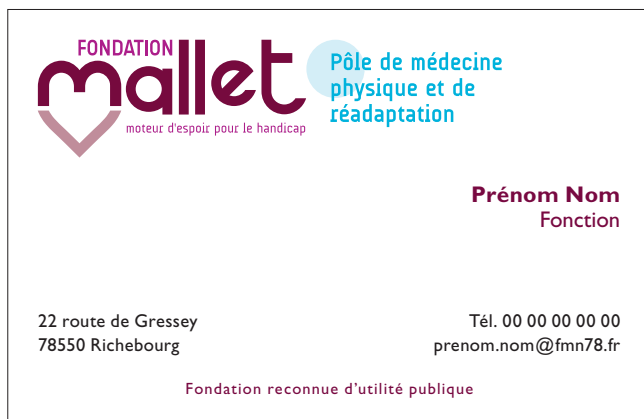
Les CARTES DE VISITE



Carte de visite de la Fondation Mallet



Carte de visite de l'Institut d'éducation motrice



Carte de visite du Pôle de médecine physique
et de réadaptation



Carte de visite du Foyer d'accueil médicalisé

3. Principes Graphiques

La communication INSTITUTIONNELLE

Il est important que les différents supports traduisent, au travers d'une cohérence graphique, une identité spécifique. Le blanc en est un élément à part entière.

Il joue un rôle dans la structure et il équilibre les masses et les couleurs. Le rond est un des éléments qui constituent le territoire graphique de la Fondation.



Couverture chemise porte-documents



Couverture brochure institutionnelle

Le POWERPOINT



Couverture du powerpoint Fondation



Slide intercalaire du powerpoint Fondation



Exemple de slide intérieur

Le POWERPOINT (Suite)

Le powerpoint de l'Institut d'éducation motrice

Lundi 12 octobre 2009

**TITRE DU
POWERPOINT
SUJET
ABORDÉ**

FONDATION **mallet** Institut d'éducation motrice

FONDATION **mallet** Institut d'éducation motrice

1-Titre de la partie

Suite titre partie 1

L'Institut d'éducation motrice
Reconnue d'utilité publique

Faire bouger les lignes des conformismes

- **Un acte citoyen**
Le regard d'autrui
Une Charte de nos valeurs et un Projet Fondation ont été établis pour servir de référence à nos activités.
L'Institut combat tous les comportements d'exclusion
La Fondation mallet, depuis son origine, que la force de conviction et la volonté peuvent faire bouger les lignes des conformismes. Son éthique vise à construire une société plus fraternelle et solidaire qui accueille pleinement et donne toutes leurs chances aux personnes en situation de handicap moteur.
- **Professionalisme et humanité**
Pour accompagner les résidents vers un projet de vie personnelle et sociale, la Fondation met en œuvre des pratiques et des techniques professionnelles performantes et personnalisées. L'exigence de qualité concerne toutes les fonctions, tout le personnel, à tous les niveaux de responsabilité. Professionalisme et humanité guident notre action quotidienne.

mallet

Le powerpoint du Pôle de médecine physique et de réadaptation

Lundi 12 octobre 2009

**TITRE DU
POWERPOINT
SUJET
ABORDÉ**

FONDATION **mallet** Pôle de médecine physique et de réadaptation

FONDATION **mallet** Pôle de médecine physique et de réadaptation

1 - Titre de la partie

Suite titre partie 1

Le pôle de médecine physique et de réadaptation
Reconnue d'utilité publique

Faire bouger les lignes des conformismes

- **Un acte citoyen**
Le regard d'autrui
Une Charte de nos valeurs et un Projet Fondation ont été établis pour servir de référence à nos activités.
L'Institut combat tous les comportements d'exclusion
La Fondation mallet, depuis son origine, que la force de conviction et la volonté peuvent faire bouger les lignes des conformismes. Son éthique vise à construire une société plus fraternelle et solidaire qui accueille pleinement et donne toutes leurs chances aux personnes en situation de handicap moteur.
- **Professionalisme et humanité**
Pour accompagner les résidents vers un projet de vie personnelle et sociale, la Fondation met en œuvre des pratiques et des techniques professionnelles performantes et personnalisées. L'exigence de qualité concerne toutes les fonctions, tout le personnel, à tous les niveaux de responsabilité. Professionalisme et humanité guident notre action quotidienne.

mallet

Le powerpoint du Foyer d'accueil médicalisé

Lundi 12 octobre 2009

**TITRE DU
POWERPOINT
SUJET
ABORDÉ**

FONDATION **mallet** Foyer d'accueil médicalisé

FONDATION **mallet** Foyer d'accueil médicalisé

1-Titre de la partie

Suite titre partie 1

Le foyer d'accueil médicalisé pour les adultes
Reconnue d'utilité publique

Faire bouger les lignes des conformismes

- **Un acte citoyen**
Le regard d'autrui
Une Charte de nos valeurs et un Projet Fondation ont été établis pour servir de référence à nos activités.
L'Institut combat tous les comportements d'exclusion
La Fondation mallet, depuis son origine, que la force de conviction et la volonté peuvent faire bouger les lignes des conformismes. Son éthique vise à construire une société plus fraternelle et solidaire qui accueille pleinement et donne toutes leurs chances aux personnes en situation de handicap moteur.
- **Professionalisme et humanité**
Pour accompagner les résidents vers un projet de vie personnelle et sociale, la Fondation met en œuvre des pratiques et des techniques professionnelles performantes et personnalisées. L'exigence de qualité concerne toutes les fonctions, tout le personnel, à tous les niveaux de responsabilité. Professionalisme et humanité guident notre action quotidienne.

mallet

FONDATION mallet
Moteur d'espoir pour le handicap

Actualités • Accessibilité • Plan d'accès [Rechercher]

La Fondation | Le site de Richebourg

→ Message du Président
→ Message du Directeur Général
→ Hier et aujourd'hui
→ Le Projet Fondation
→ La charte
→ Le principe de laïcité

Accueil / La Fondation / M
Message du Prés

"FAIRE BOUGER LE

 La Fon de con lignes d une so pleinem person de nos pour se

FONDATION mallet
Moteur d'espoir pour le handicap

Actualités • Accessibilité • Plan d'accès [Rechercher]

La Fondation | Le site de Richebourg | Les établissements | Nos perspectives | La médiathèque

Accueil / Les établissements / Les établissements

Les établissements

- Le Pôle de Médecine Physique et de Réadaptation
- Le Foyer d'Accueil Médicalisé
- L'Institut d'Éducation Motrice

Les établissements

LE PÔLE DE MÉDECINE PHYSIQUE ET DE RÉADAPTATION
L'établissement, spécialisé dans la rééducation physique et neurologique, accueille des personnes souffrant de handicaps créés par l'accident ou la maladie.

LE FOYER D'ACCUEIL MÉDICALISÉ POUR LES ADULTES
L'établissement accueille de façon permanente des adultes atteints de handicaps physiques rendant difficile une vie en milieu habituel.

L'INSTITUT D'ÉDUCATION MOTRICE POUR LES JEUNES
L'établissement, spécialisé dans l'éducation motrice, accueille des jeunes et ou seulement en

ACTUALITÉS

Le projet de loi "Hôpital, Patients, Santé et Territoires"
→ Lire la suite...

La radio du Foyer : sachons-le, il existe une radio au sein de la Fondation Mallet.
→ Lire la suite...

Le temps : la montre me le dit. Je ne peux rien changer à son compte.
→ Lire la suite...

Olivier Clément, le nouveau chef gérant du service de restauration
→ Lire la suite...

La médiathèque

→ Ouvrages recommandés
→ Magazines "Partenaires"

Espace emploi | **Faites un don**

Jacqueline Mallet
Fondatrice

Les personnes handicapées nous apportent de formidables exemples de courage et d'humanité. Les heures dures et difficiles, décourageantes tout autant que grisantes et enthousiasmantes, que j'ai passées à leur côté, restent vivantes et impérissables.

FONDATION mallet
Moteur d'espoir pour le handicap

Actualités • Accessibilité • Plan d'accès [Rechercher]

La Fondation

→ Message du Président
→ Message du Directeur Général
→ Hier et aujourd'hui
→ Le Projet Fondation
→ La charte
→ Le principe de laïcité

Le site de Richebourg

→ La diversité en un même lieu
→ Un espace actif et ouvert
→ L'équipe dirigeante
→ Les contacts
→ Le plan d'accès

Nos perspectives

→ Notre démarche
→ Synergie médico-social et santé
→ Modernisation des établissements
→ Accueil des plus handicapés
→ Gestion exemplaire
→ Innovations

Les établissements

- Les établissements
- Le Pôle de Médecine Physique et de Réadaptation
- Le Foyer d'Accueil Médicalisé
- L'Institut d'Éducation Motrice

Espace emploi | **Faites un don**

Accueil • Contacts • Plan du site • Mentions légales • Liens



En accompagnement de cette Charte graphique, il existe un CD-Rom, contenant :

- les logotypes, version bureautique (fichiers .jpeg et fichiers .gif) et version PAO (fichiers .eps)
- les gabarits PAO de papétrie : papier à en-tête, suite de lettre, carte de visite (Indesign CS4, et conversion CS3)
- les masques PowerPoint (fichiers .ppt)

Ce CD-Rom est disponible au siège de la Fondation Mallet.
Il est compatible univers Mac et PC.



22 route de Gressey – 78550 Richebourg
Tél. 01 34 85 36 00 – fondationmallet.fr

Fondation Jacqueline Mallet – J.L de Neuflyze reconnue d'utilité publique